

# > FME Server 培训

重庆  
2009年

## • FME Server安装和使用

[www.antu.com.cn](http://www.antu.com.cn)





# 培训内容

1. **FME Server** 安装、配置
2. **Workbench** 发布
3. 使用**FME Server** 现有的服务







# 1. FME Server安装

## 1) 系统要求

Window、Linux、UNIX

## 2) 软件要求

- Java运行环境（1.5 以上版本）
- Web server+Servlet Engine ( Tomcat 6.0)
- IE7.0

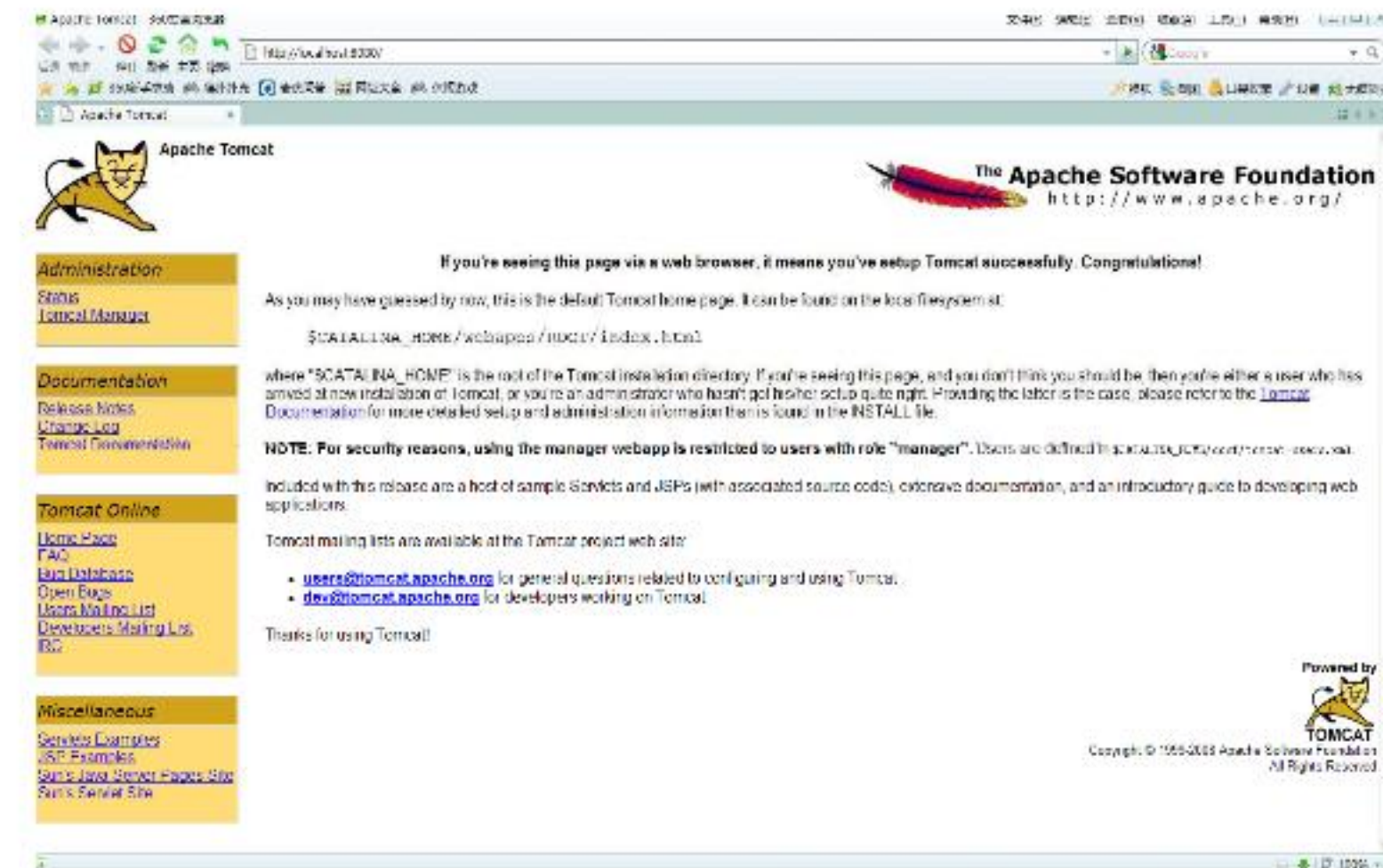
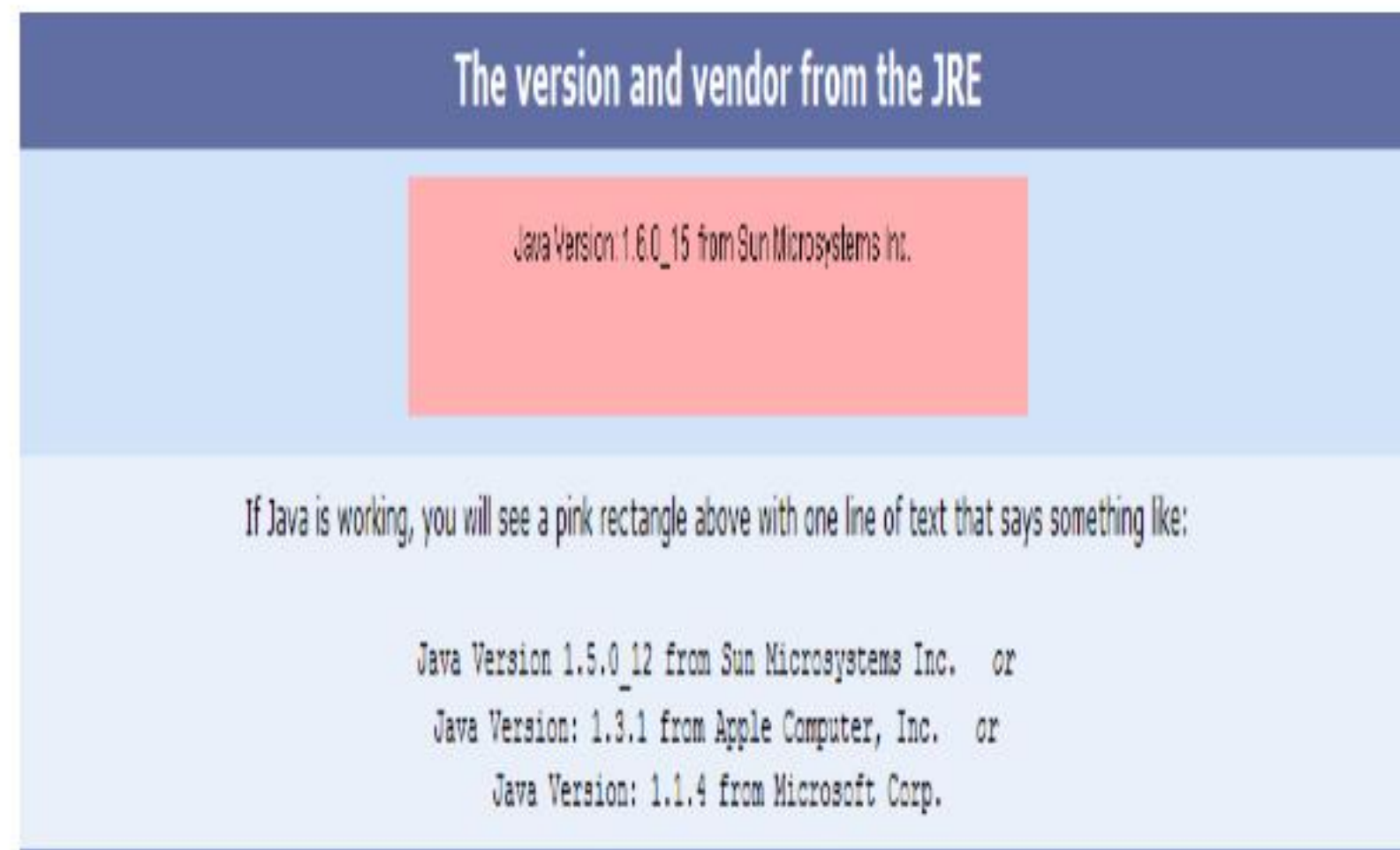
## 3) 安装包下载: [www.safe.com](http://www.safe.com)

- Flex License Manager
- FME Server



# 1. FME Server安装

- ✓ Java安装测试 ( <http://www.javatester.org> )
- ✓ Web Server和Servlet Engine安装测试  
( <http://localhost:8080/> )

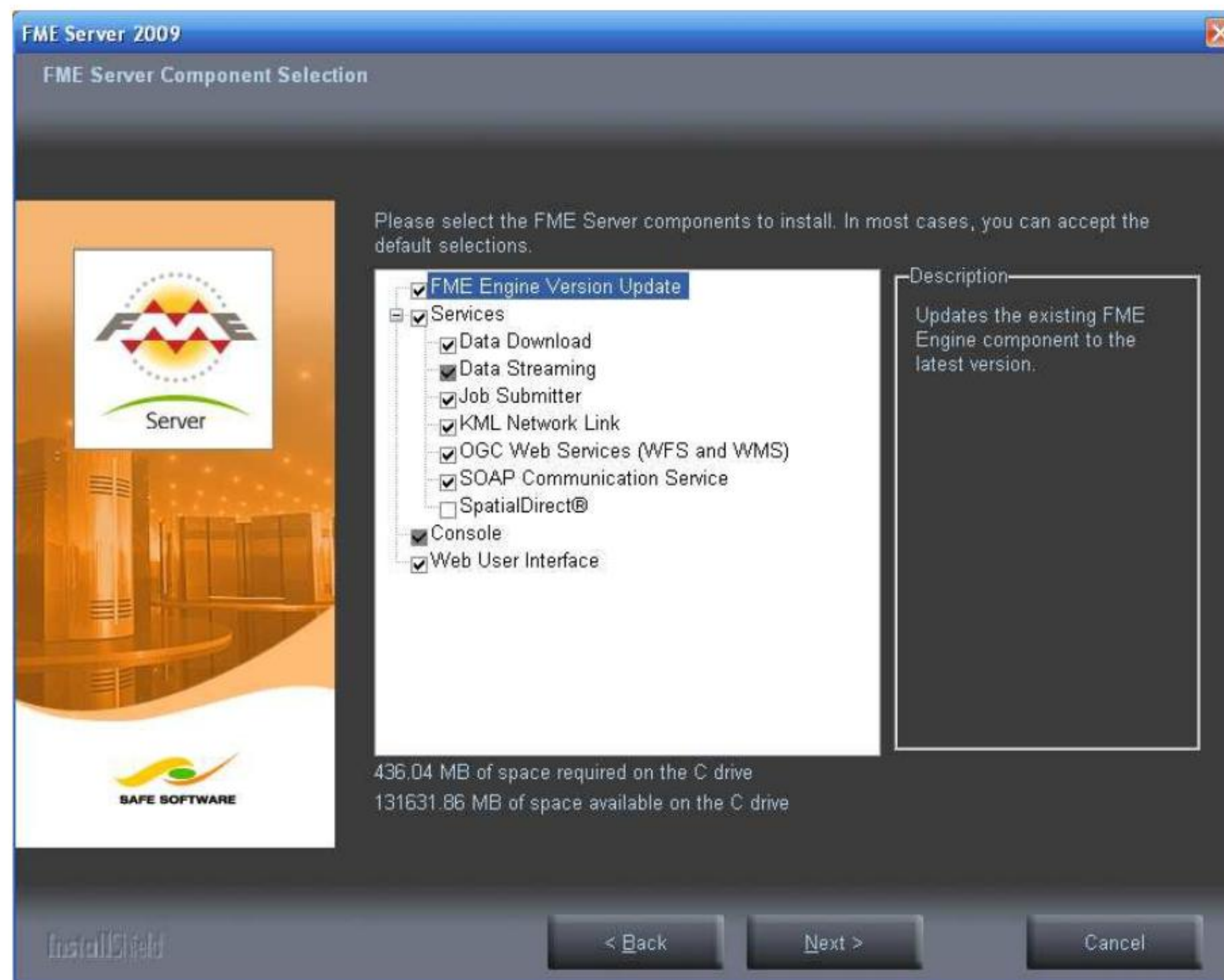






# 1. FME Server安装

第一步：





# 1. FME Server安装

第二步：







# 1. FME Server安装

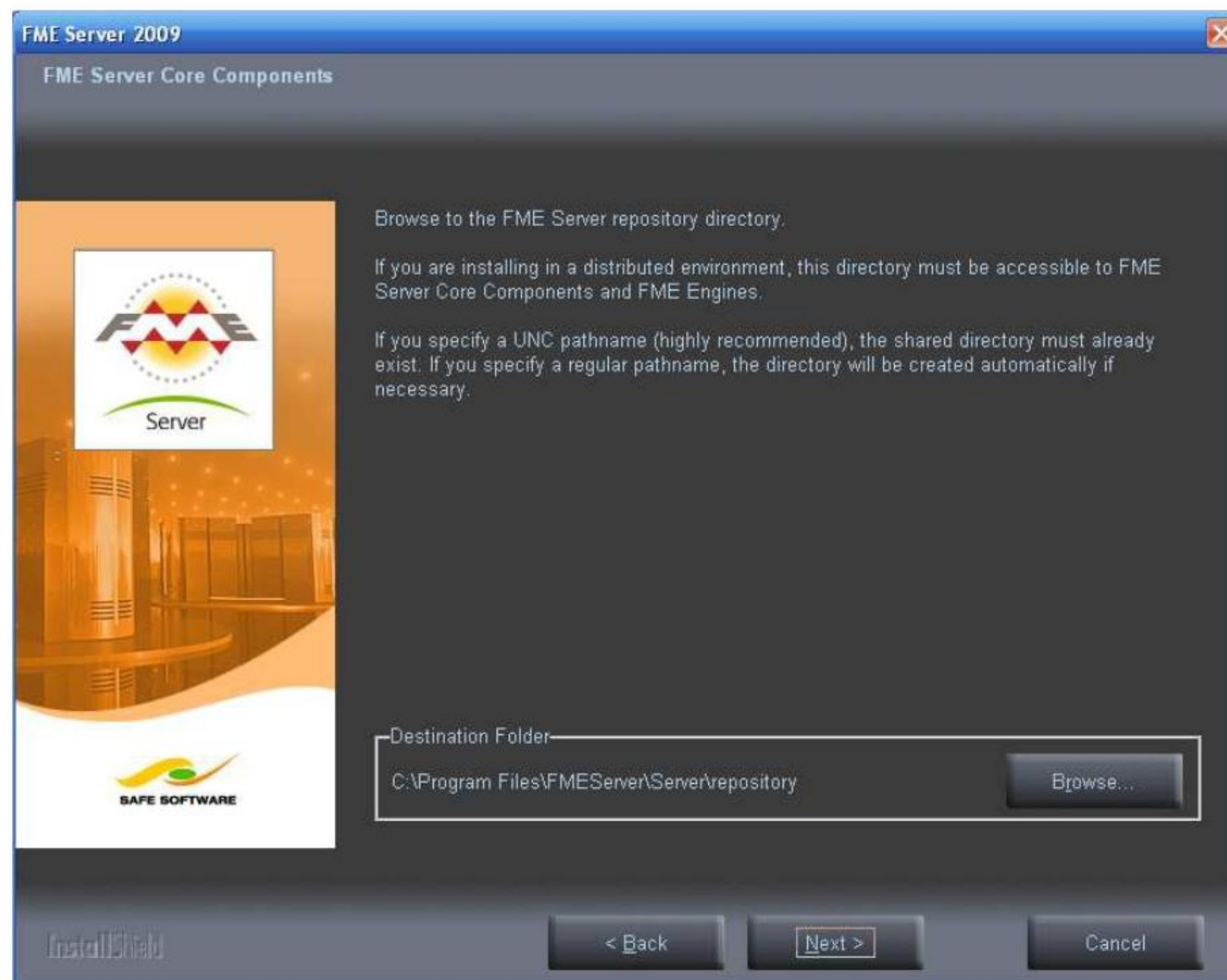
第三步：





# 1. FME Server安装

第四步：







# 1. FME Server安装

第五步：





# 1. FME Server安装

第六步：








# 1. FME Server安装

第七步：

FME Server 2009

Services



a) Enter the port number used by your web server (Web). This is typically 80.  
b) If your servlet engine (Servlet) is a separate component AND you will not be using servlet connectors or port-forwarding you may need to enter the actual servlet engine port.

Web:

Servlet:

SAFE SOFTWARE

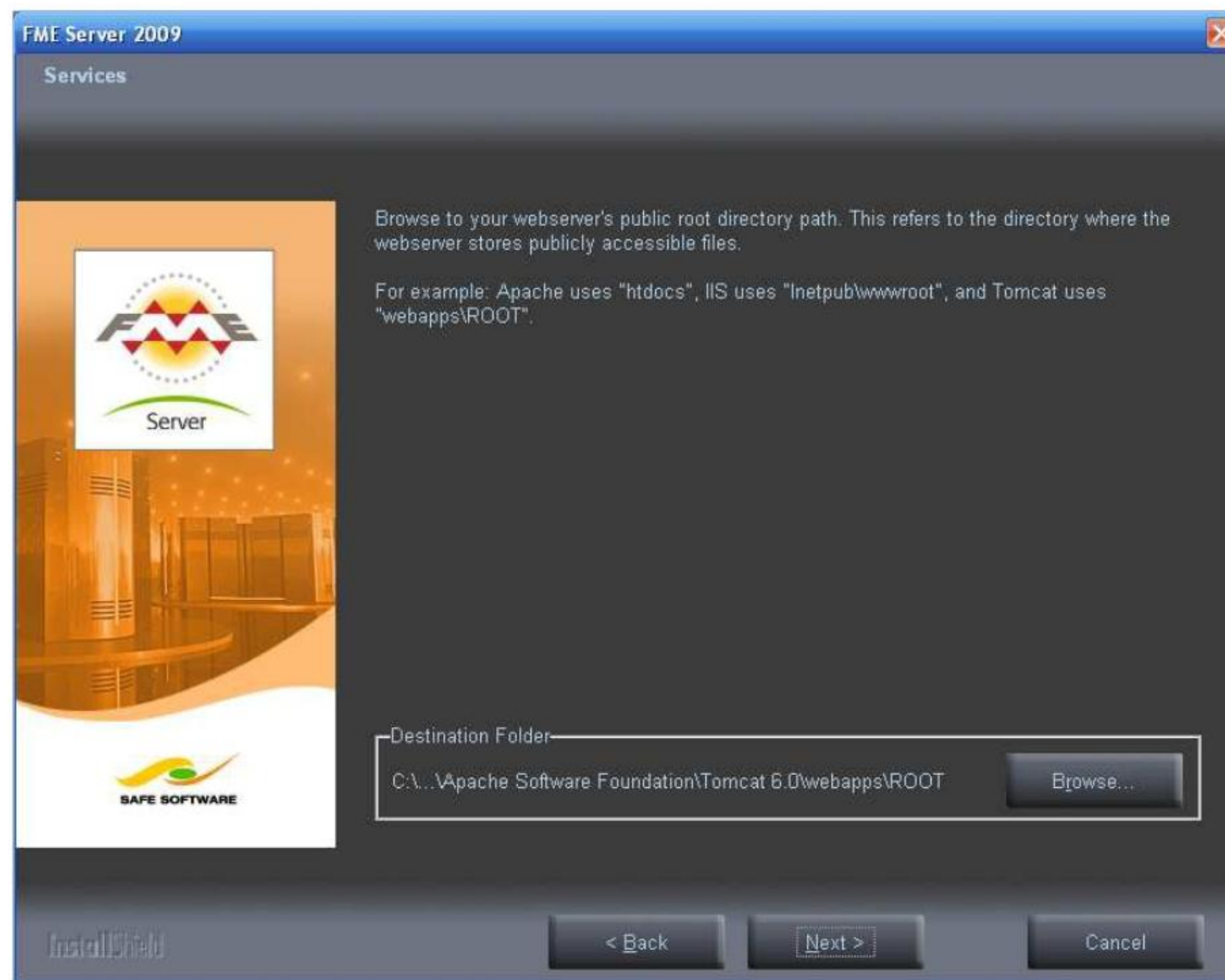
InstallShield

< Back   Next >   Cancel



# 1. FME Server安装

第八步：








# 1. FME Server安装

第九步：

FME Server 2009

Services



Some services can e-mail users when results are available. Please enter:

- the name of an SMTP mail host to send the e-mail (services need access to this host)
- an e-mail address on the mail host to be the sender
- an administrator e-mail address to copy the e-mails to

Mail Host:

Sender:

Admin:

InstallShield

< Back    Next >    Cancel



# 1. FME Server安装



安装演示...

注意事项:

1. Web Server端口设置
2. 路径选择（ webapps 及webapps\ROOT ）
3. 手动添加Template和Sample
4. 安装完成重启（O/I错误）





# 1. FME Server 配置

1)

2)

3)

```
processMonitorConfig.txt - 记事本
文件(F) 编辑(E) 格式(O) 查看(V) 帮助(H)

SHUTDOWNstartFMEServer_1="D:\\Program Files\\FMEServer\\Utilities\\jre\\bin\\FMEServ
WAITstartFMEServer_1=10

# Start FME Engine instance 1.
CMDstartFMEEngine_1="D:/Program Files/FMEServer/Server/fme/FMEEngine.exe" REGISTER_S
WAITstartFMEEngine_1=10

# Start FME Engine instance 2.
CMDstartFMEEngine_2="D:/Program Files/FMEServer/Server/fme/FMEEngine.exe" REGISTER_S
WAITstartFMEEngine_2=10

# Start FME Engine instance 3.
# CMDstartFMEEngine_3="D:/Program Files/FMEServer/Server/fme/FMEEngine.exe" REGISTER
# WAITstartFMEEngine_3=10

# Start FME Engine instance 4.
# CMDstartFMEEngine_4="D:/Program Files/FMEServer/Server/fme/FMEEngine.exe" REGISTER
# WAITstartFMEEngine_4=10

# Start FME Engine instance 5.
# CMDstartFMEEngine_5="D:/Program Files/FMEServer/Server/fme/FMEEngine.exe" REGISTER
```





## 2. Workbench 发布

- ◆ Workbench 发布到FME Server
- ◆ 上传Workbench的补充文件
- ◆ 发布参数设置



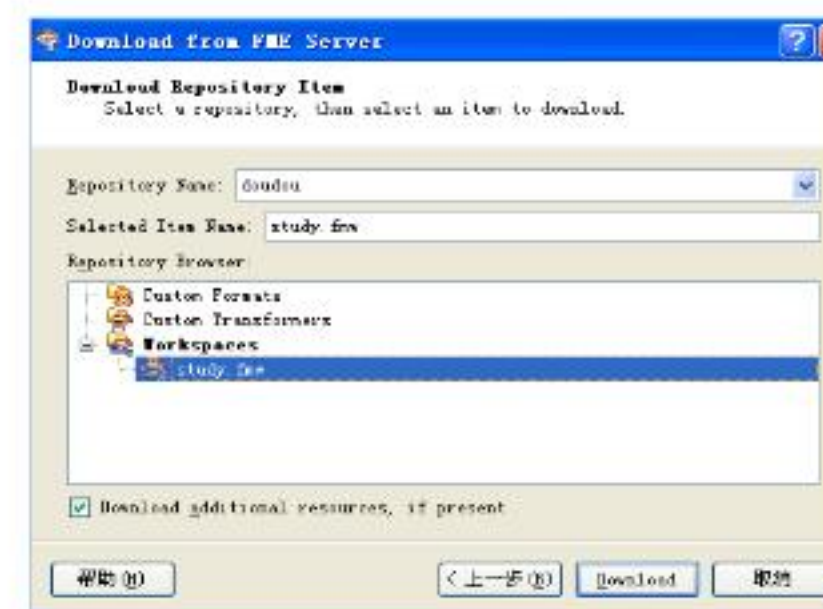
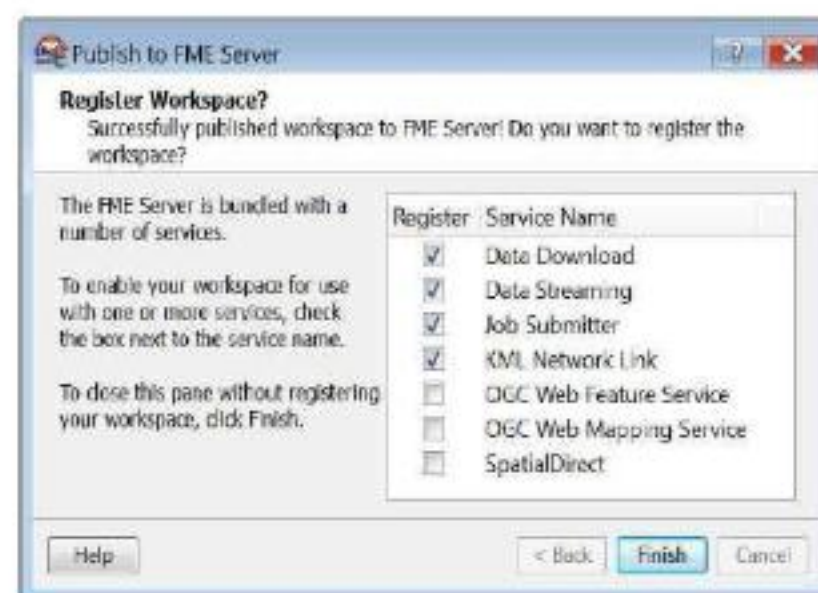
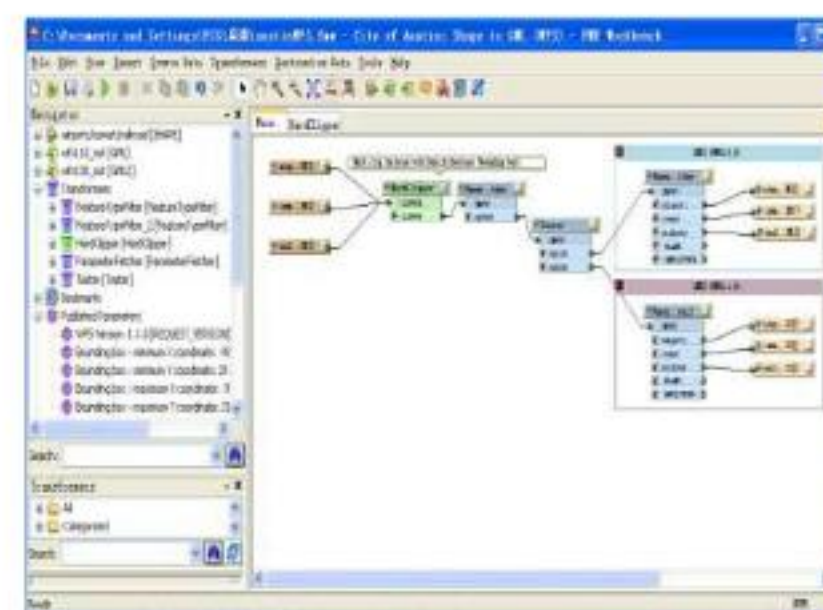




## 2. Workbench 发布

### 1) Workbench 发布到FME Server

- 发布配置
- 选择Workspace库
- 注册服务





## 2. Workbench 发布

### 2) 上传Workbench 补充文件

**Publish to FME Server**

**Include Resources**  
The FME Server has detected resources associated with this workspace.  
Choose the file(s) to publish with the workspace.

Repository Name: Samples

Workspace Name: onemap\_20090811\_1 (V1.3). fmw

Resource	File Path	Upload
cd-54file---	L:\Antu\cd-54.dgn	<input type="checkbox"/>
Joiner_ZD---	L:\Antu\zongdi.xls	<input type="checkbox"/>
Joiner_ZD---	L:\Antu\zongdi.xls	<input type="checkbox"/>

Additional Files to Upload:  .. +

帮助 (H) < 上一步 (B) Publish 取消





## 2. Workbench 发布

### 3) 发布参数设置

- 配置发布参数

哪些参数需要发布?

服务名, 用户名, 密码,  
数据路径等

Workspace - onemap\_20090811\_1(V1.3).fmw (Job Submitter)

Description: Unset

Run workspace with the following parameters

Parameter Prompt	Value
DETAIL_ID	29
Onemap_Service	orcl
Onemap_Username	onemap
Onemap_password	•
FMESERVER_Service	orcl
FMESERVER_Username	fmeserver
FMESERVER_password	••••••••
LDC_Service	orcl
LDC_Username	ldc



## 2. Workbench 发布



注意事项:

- 确保数据集可被访问
- 参数发布选择

请进行发布练习...





### 3.使用FME Server 服务

- 直接使用已有的服务, 执行特定的任务
- 下载、修改、重新发布







## 3.使用FME Server 服务

- 1) 数据流服务
- 2) 数据下载服务
- 3) KML Network Link服务
- 4) WMS服务





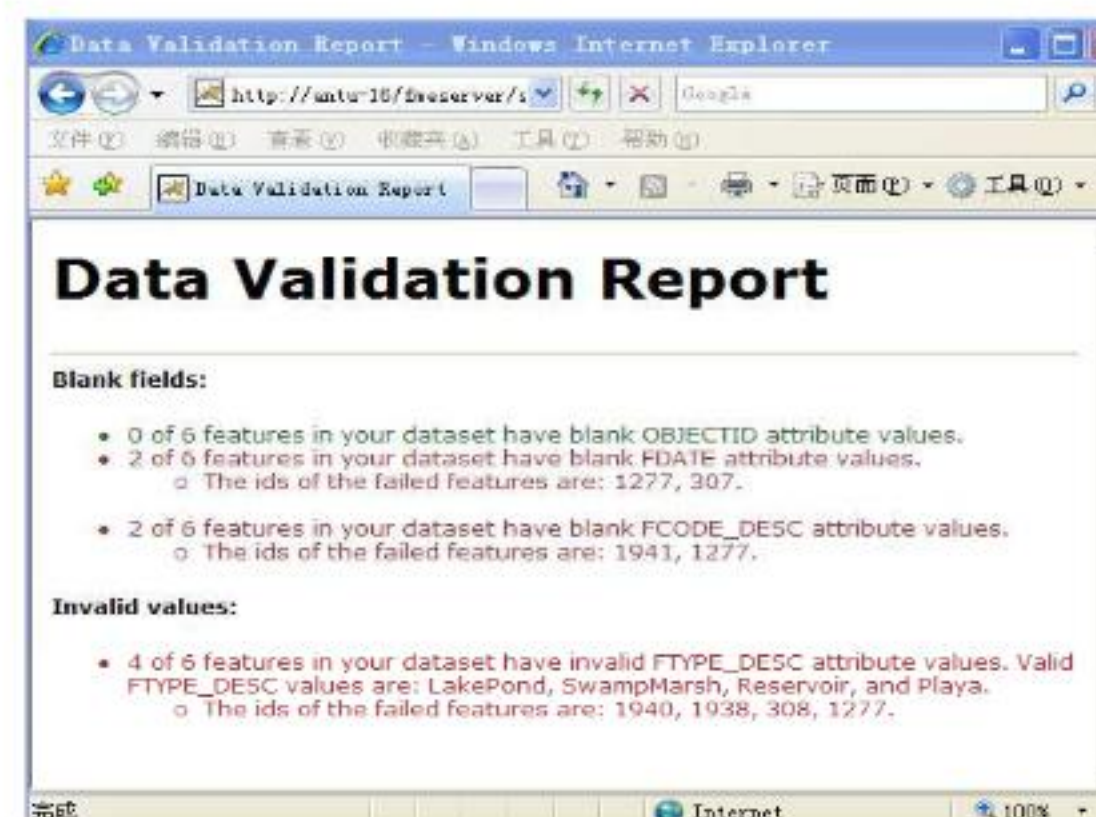


## 3. 使用FME Server 服务



### 演示1—数据验证

- 1) 空值验证
- 2) 格式验证
- 3) 类型验证



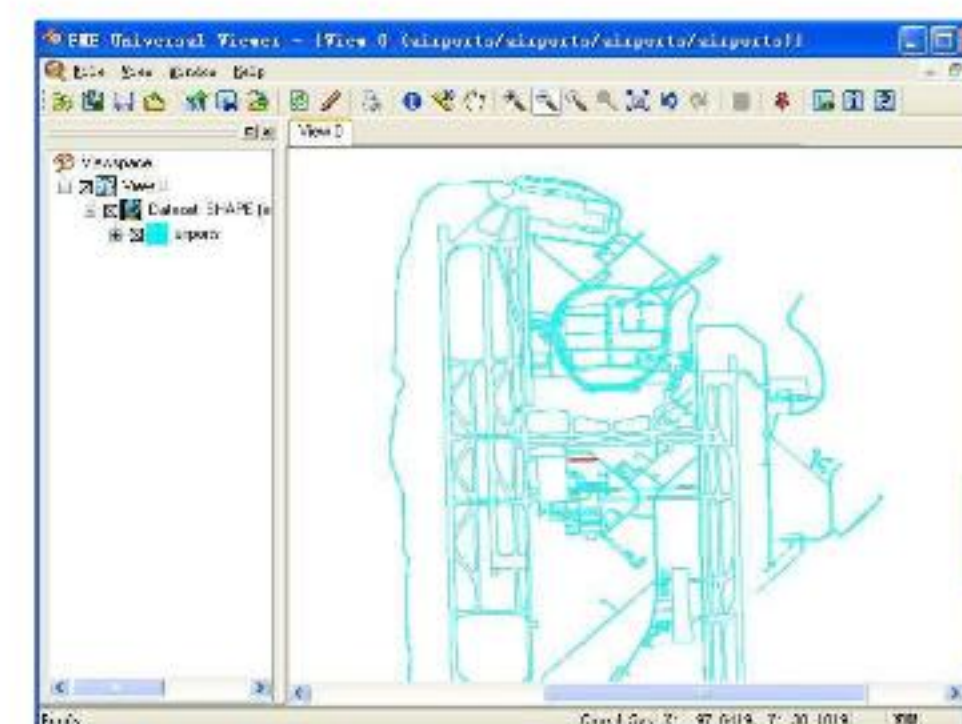
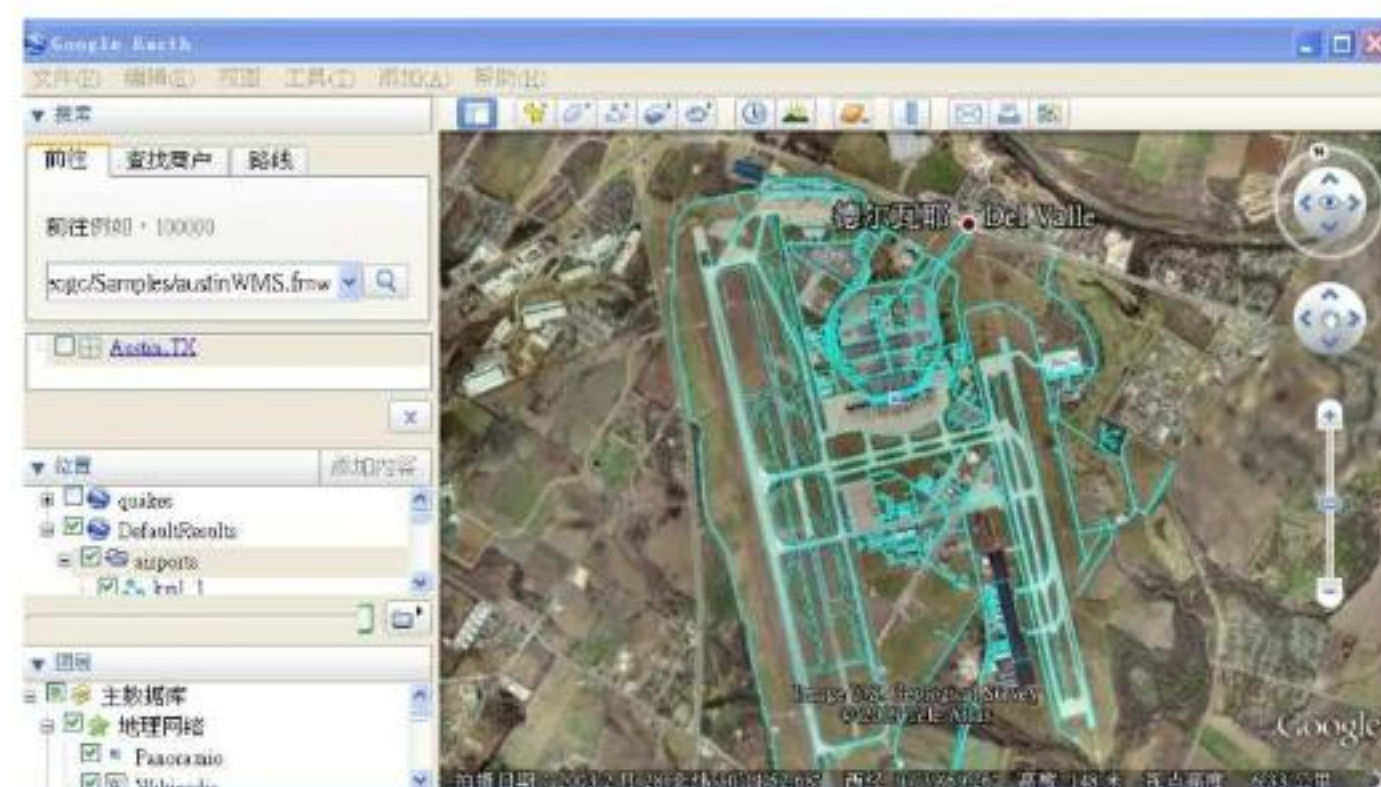
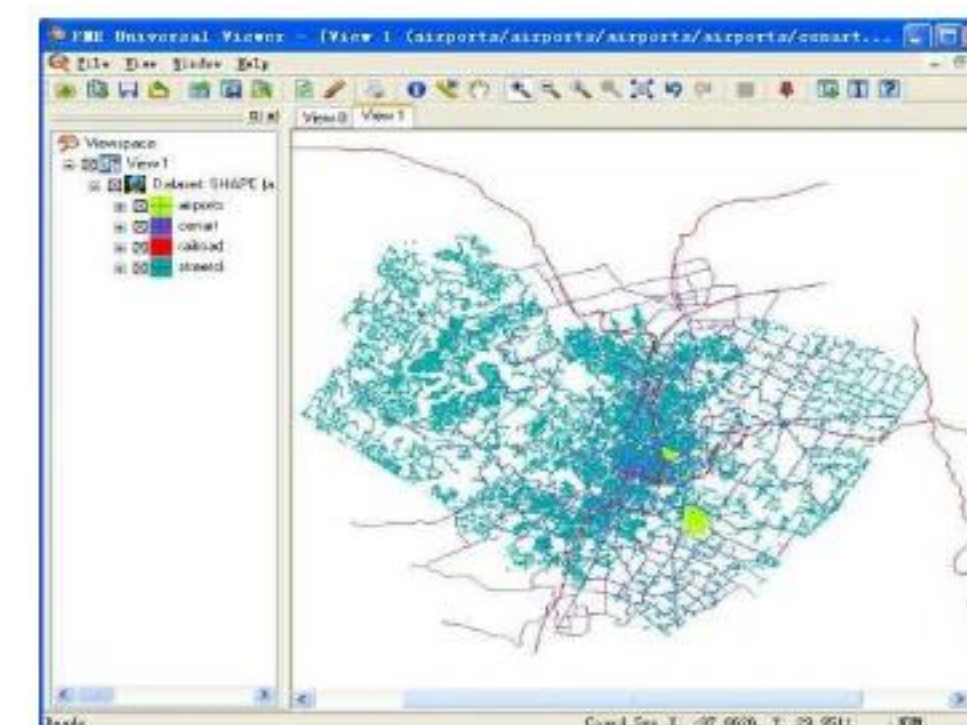




### 3.使用FME Server 服务

#### 演示2—数据下载

- ◆ 允许用户自定义下载图层
- ◆ 自定义数据输出格式



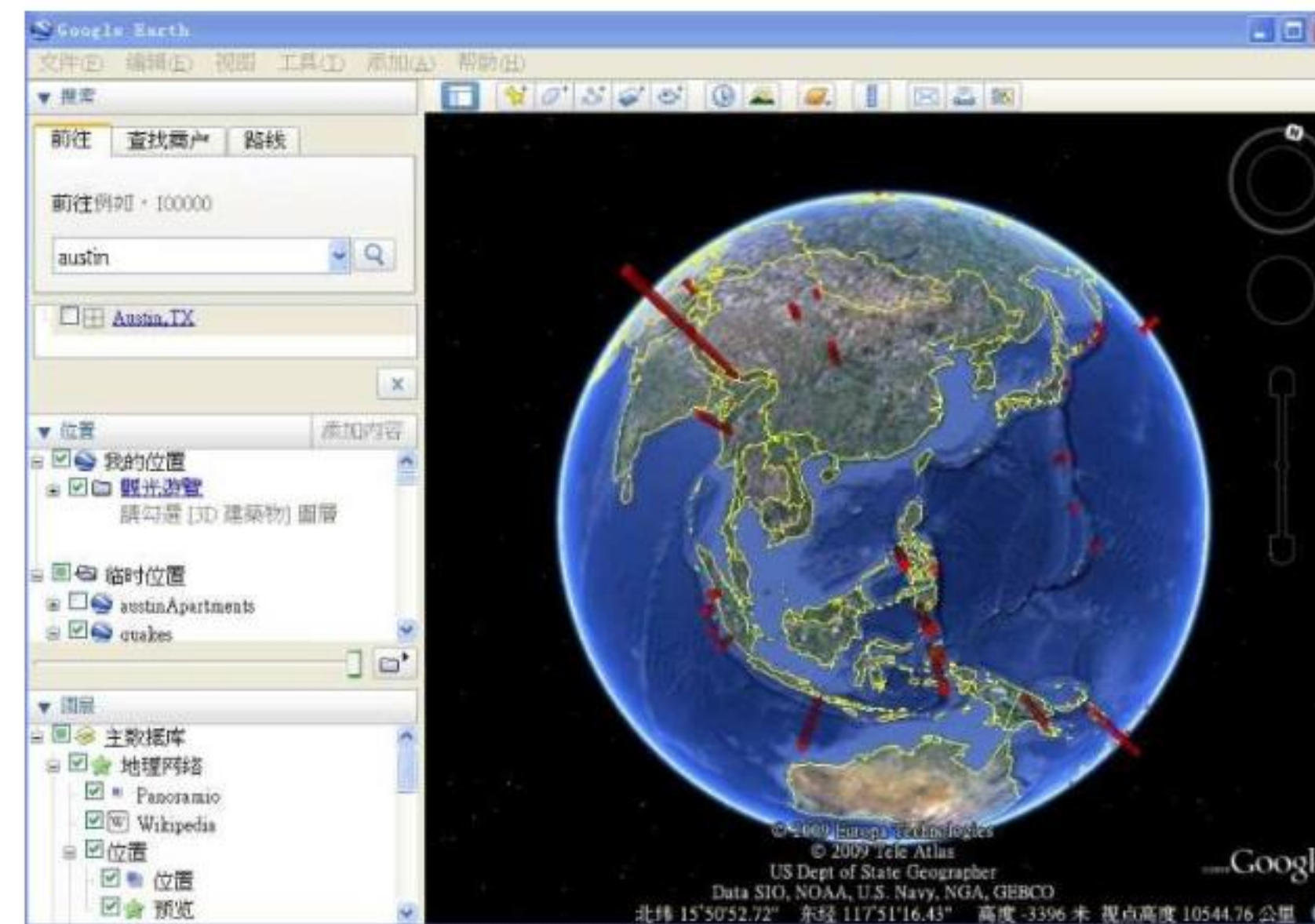




### 3.使用FME Server 服务



#### 演示3 –KML Network Link



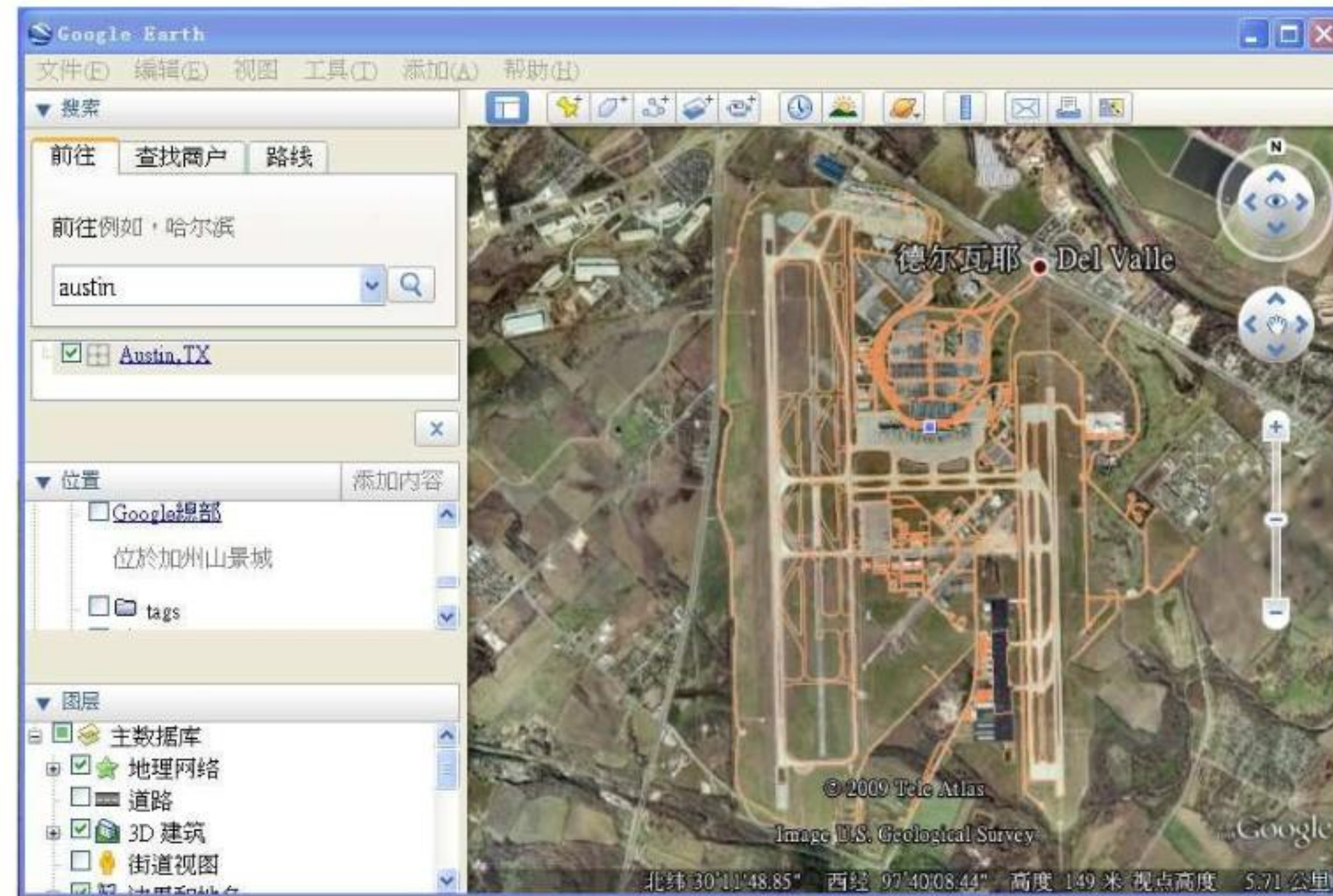




### 3.使用FME Server 服务



#### 演示4-WMS服务







### 3.使用**FME Server** 服务



现场答疑.....



### 3.使用**FME Server** 服务

谢 谢 ！

公司网址: [www.antu.com.cn](http://www.antu.com.cn)

技术支持: [xuheng@antu.com.cn](mailto:xuheng@antu.com.cn)

[www.antu.com.cn](http://www.antu.com.cn)